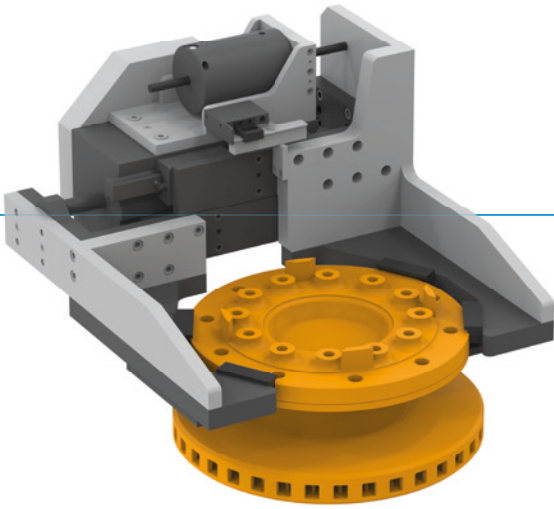


HANDHABUNGSSYSTEM FÜR RADNABEN

Z01SYS114185

▶ PRODUKTINFORMATION



- ▶ Handhabung von unterschiedlichen Varianten von Radnaben während der Montage und anschließende Einlagerung in ein Regalsystem zur Zwischenlagerung. Aufgrund des hohen Teilgewichts und der seitlichen Greiferanordnung wurde ein besonders steifes Greifkonzept auf Basis eines Zimmer Standardgreifers der Serie GH7600 umgesetzt. Somit konnte ein positionsgenaueres Ablegen und Abholen in den einzelnen Prozessschritten sicher umgesetzt werden. Ein zusätzlich integriertes Standard Klemmelement in Verbindung mit formschlüssigen Greifbacken gewährleistet die Werkstücksicherung im Falle eines Druckverlustes.

▶ HERAUSFORDERUNG

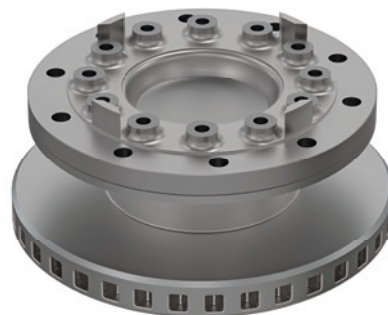
- ▶ Große Durchmesserunterschiede an den Greifpunkten
- ▶ Erkennung der Werkstückvariante
- ▶ Werkstücksicherung bei Druckverlust

▶ LÖSUNG

- ▶ Zimmer Standard Großhubgreifer
- ▶ Integriertes Positionsmesssystem
- ▶ Zimmer Sicherheitsklemmung

▶ WERKSTÜCK

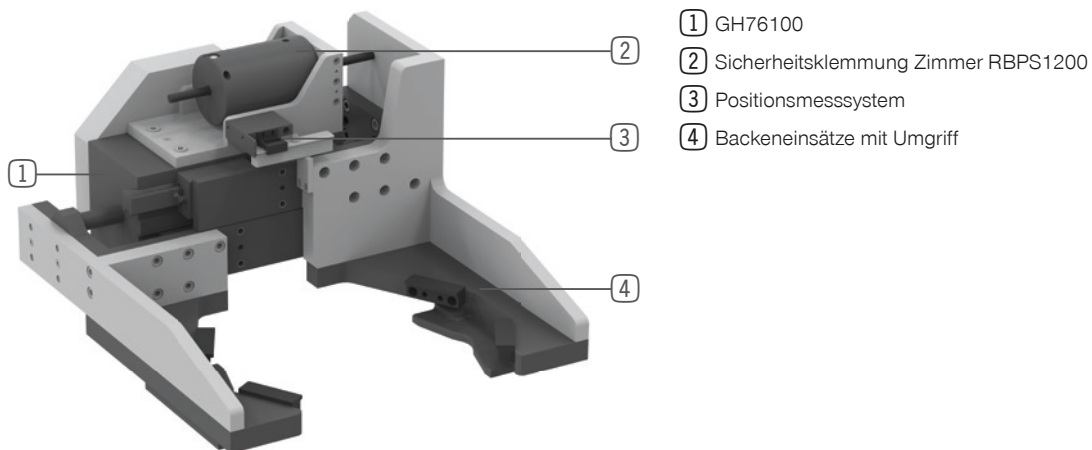
- ▶ Radnabe
- ▶ Gewicht bis 100kg
- ▶ Durchmesser 286 - 382mm



▶ TECHNISCHE DATEN

Produkt	Radnabe
Greiftechnologie	Formschluss
Gewicht Werkstück [kg]	82
Gewicht System [kg]	120
Antriebsart	pneumatisch

▶ FUNKTIONEN IM DETAIL



▶ WEITERE INFORMATIONEN/QUERVERWEISE

- ▶ Eisenbahnrad und Bremsscheibe
Z01SYS114183

