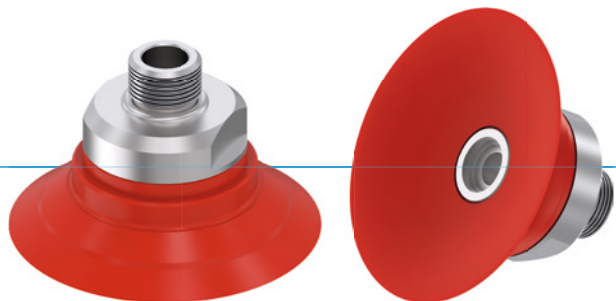


VENTOSA PLANA

SERIE ZU

▶ VENTAJAS DE PRODUCTO



- ▶ **Diámetro: 1,5 mm-80 mm**
- ▶ **Geometría óptima**
 - Para una manipulación eficiente también de las piezas de trabajo más pequeñas
 - Uso universal
- ▶ **Campos de aplicación**
 - Semiconductores
 - Intralogística
 - Papel e impresión

▶ CLAVE DE PRODUCTO

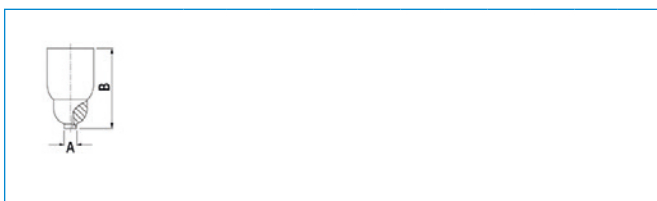
ZU	25	-	S	-	M5F18M	-	M
Serie	Diámetro		Material		Rosca de conexión		Tipo de filtro

▶ PROPIEDADES DE LOS MATERIALES

versión	Material	Color	Temperatura de servicio [°C]	Dureza Shore
N	NBR	Negro	-20 ... +110	60
S	silicona	Rojo	-70 ... +200	55
WS	silicona apta para alimentos	Blanco translúcido	-70 ... +200	55

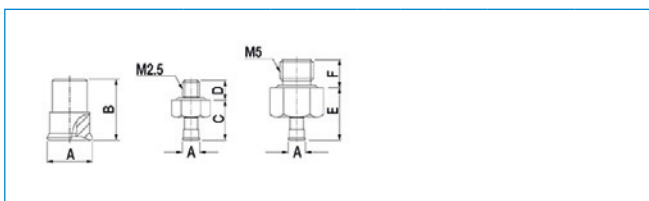
▶ DIMENSIONES

ZU1.5



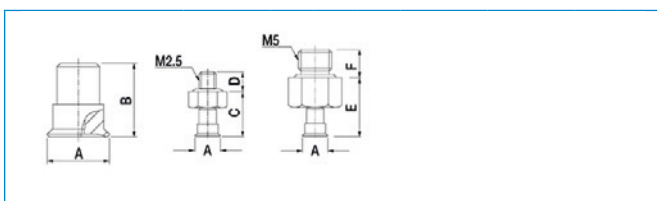
Leyenda	A	B
Medidas [mm]	1.9	12

ZU2



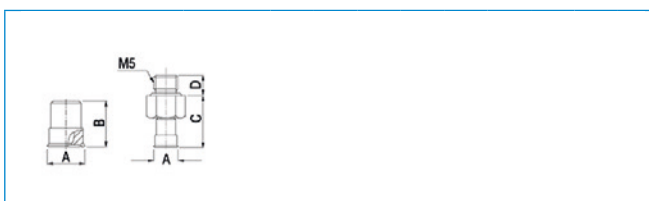
Leyenda	A	B	C	D	E	F
Medidas [mm]	2.6	3.5	6	3	8.1	4.2

ZU3



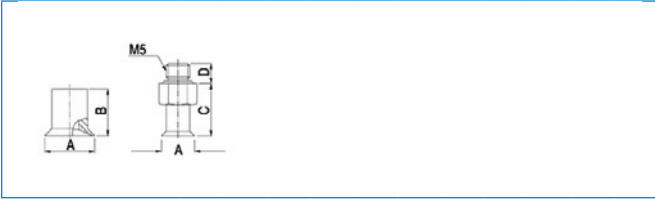
Leyenda	A	B	C	D	E	F
Medidas [mm]	3.8	4.5	7	3	9.1	4.2

ZU4



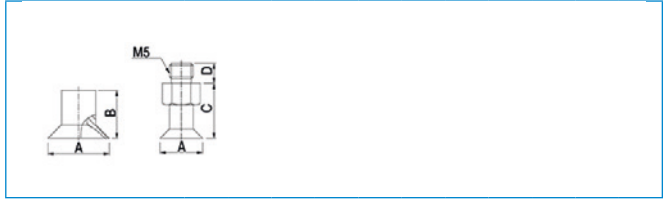
Leyenda	A	B	C	D
Medidas [mm]	5	6.1	10.7	4.2

ZU6



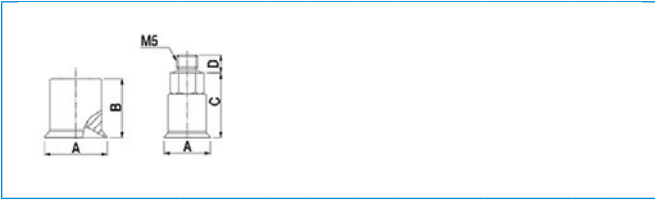
Leyenda	A	B	C	D
Medidas [mm]	7	6.5	11.1	4.2

ZU8



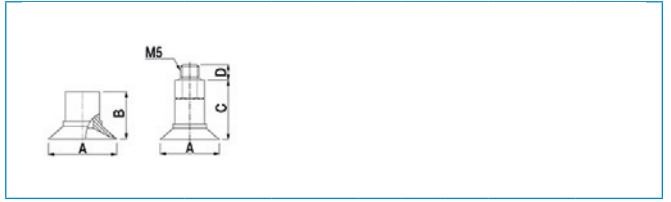
Leyenda	A	B	C	D
Medidas [mm]	9	7	11.6	4.2

ZU10



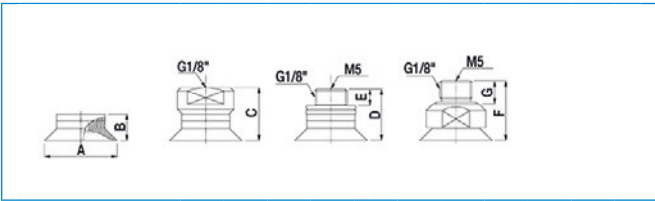
Leyenda	A	B	C	D
Medidas [mm]	11	10.2	15.2	4.2

ZU15



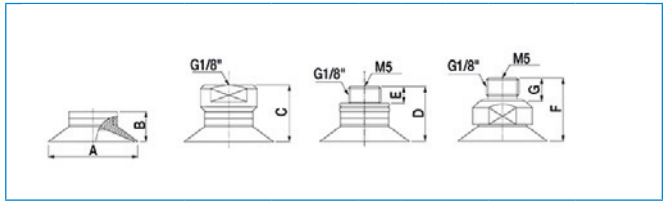
Leyenda	A	B	C	D
Medidas [mm]	16	11	16	4.2

ZU20



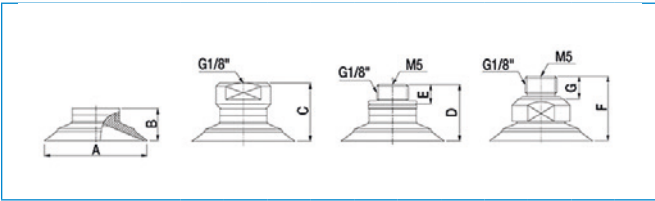
Leyenda	A	B	C	D	E	F	G
Medidas [mm]	22	8	16	15.5	6	18	7

ZU25



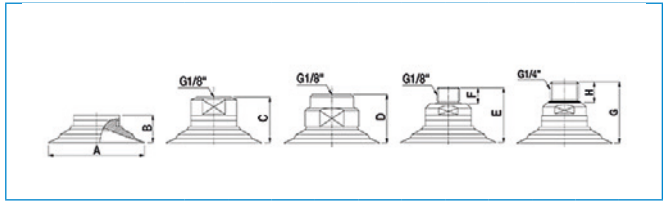
Leyenda	A	B	C	D	E	F	G
Medidas [mm]	27	9	17	16.5	6	19	7

ZU30



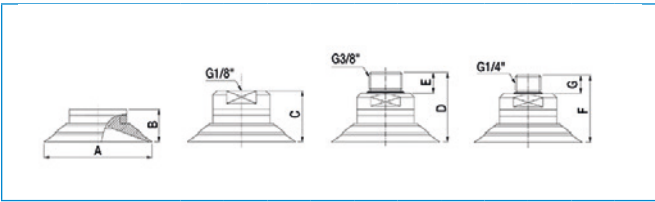
Leyenda	A	B	C	D	E	F	G
Medidas [mm]	32	10	18	17.5	6	20	7

ZU40



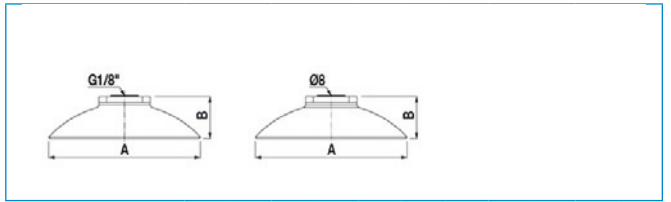
Leyenda	A	B	C	D	E	F	G	H
Medidas [mm]	42	12	20	21.2	24	7	26.8	9

ZU50



Leyenda	A	B	C	D	E	F	G
Medidas [mm]	53	15.9	24.9	33.9	10	32.9	9

ZU80



Leyenda	A	B
Medidas [mm]	80	22

VENTOSA PLANA

SERIE ZU

► DATOS TÉCNICOS

Tamaño constructivo	ZU1.5	ZU2	ZU3	ZU3	ZU4	ZU6	ZU8	ZU10
Fuerza de elevación paralela a -20 kPa [kg]					0.020	0.030	0.100	0.150
Fuerza de elevación paralela a -60 kPa [kg]					0.080	0.150	0.290	0.440
Fuerza de elevación paralela a -90 kPa [kg]					0.100	0.200	0.340	0.500
Fuerza de elevación vertical a -20 kPa [kg]	0.001	0.003	0.009	0.014	0.020	0.050	0.100	0.150
Fuerza de elevación vertical a -60 kPa [kg]	0.003	0.010	0.040	0.060	0.090	0.170	0.290	0.440
Fuerza de elevación vertical a -90 kPa [kg]	0.004	0.015	0.060	0.090	0.130	0.250	0.390	0.700
Volumen [cm ³]	0.002	0.003	0.005	0.018	0.030	0.050	0.100	0.180

Tamaño constructivo	ZU15	ZU20	ZU25	ZU30	ZU40	ZU50	ZU80
Fuerza de elevación paralela a -20 kPa [kg]	0.350	0.600	0.700	0.790	1.420	2.040	4.530
Fuerza de elevación paralela a -60 kPa [kg]	0.550	0.890	0.950	1.000	2.240	3.770	12.700
Fuerza de elevación paralela a -90 kPa [kg]	0.600	1.000	1.050	1.120	2.800	4.480	16.940
Fuerza de elevación vertical a -20 kPa [kg]	0.350	0.600	0.910	1.220	2.040	3.570	7.770
Fuerza de elevación vertical a -60 kPa [kg]	0.850	1.220	1.980	2.550	3.970	7.440	19.800
Fuerza de elevación vertical a -90 kPa [kg]	1.120	1.630	2.500	3.060	5.000	9.380	25.210
Volumen [cm ³]	0.500	1.000	1.500	2.000	5.500	12.000	32.000

Referencia	► Datos técnicos			
	Diámetro [mm]	Material	Rosca de conexión	Tipo de filtro
ZU1.5X-N	1.5	NBR		
ZU1.5X-S	1.5	silicona		
ZU1.5X-WS	1.5	silicona apta para alimentos		
ZU2-N	2	NBR		
ZU2-N-M2.5M	2	NBR	M2.5 exterior	
ZU2-N-M5M	2	NBR	M5 exterior	
ZU2-S	2	silicona		
ZU2-S-M2.5M	2	silicona	M2.5 exterior	
ZU2-S-M5M	2	silicona	M5 exterior	
ZU2-WS-M2.5M	2	silicona apta para alimentos	M2.5 exterior	
ZU2-WS-M5M	2	silicona apta para alimentos	M5 exterior	
ZU3-N	3	NBR		
ZU3-N-M2.5M	3	NBR	M2.5 exterior	
ZU3-N-M5M	3	NBR	M5 exterior	
ZU3-S	3	silicona		
ZU3-S-M2.5M	3	silicona	M2.5 exterior	
ZU3-S-M5M	3	silicona	M5 exterior	
ZU3-WS	3	silicona apta para alimentos		
ZU3-WS-M2.5M	3	silicona apta para alimentos	M2.5 exterior	
ZU3-WS-M5M	3	silicona apta para alimentos	M5 exterior	
ZU4-N	4	NBR		
ZU4-N-M5M	4	NBR	M5 exterior	
ZU4-S	4	silicona		
ZU4-S-M5M	4	silicona	M5 exterior	
ZU4-WS	4	silicona apta para alimentos		
ZU4-WS-M5M	4	silicona apta para alimentos	M5 exterior	
ZU6-N	6	NBR		
ZU6-N-M5M	6	NBR	M5 exterior	
ZU6-S	6	silicona		
ZU6-S-M5M	6	silicona	M5 exterior	
ZU6-WS	6	silicona apta para alimentos		
ZU6-WS-M5M	6	silicona apta para alimentos	M5 exterior	
ZU8-N	8	NBR		
ZU8-N-M5M	8	NBR	M5 exterior	
ZU8-S	8	silicona		
ZU8-S-M5M	8	silicona	M5 exterior	
ZU8-WS	8	silicona apta para alimentos		
ZU8-WS-M5M	8	silicona apta para alimentos	M5 exterior	
ZU10-N	10	NBR		

Referencia	► Datos técnicos			
	Diámetro [mm]	Material	Rosca de conexión	Tipo de filtro
ZU10-N-M5M	10	NBR	M5 exterior	
ZU10-S	10	silicona		
ZU10-S-M5M	10	silicona	M5 exterior	
ZU10-WS	10	silicona apta para alimentos		
ZU10-WS-M5M	10	silicona apta para alimentos	M5 exterior	
ZU15-N	15	NBR		
ZU15-N-M5M	15	NBR	M5 exterior	
ZU15-S	15	silicona		
ZU15-S-M5M	15	silicona	M5 exterior	
ZU15-WS	15	silicona apta para alimentos		
ZU15-WS-M5M	15	silicona apta para alimentos	M5 exterior	
ZU20-N	20	NBR		
ZU20-N-M5F18M	20	NBR	M5 interior-G1/8" exterior	
ZU20-N-M5F18M-M	20	NBR	M5 interior-G1/8" exterior	
ZU20-S	20	silicona		
ZU20-S-18F	20	silicona	G1/8" interior	
ZU20-S-18F-M	20	silicona	G1/8" interior	Filtro de malla
ZU20-S-M5F18M	20	silicona	M5 interior-G1/8" exterior	
ZU20-S-M5M	20	silicona	M5 exterior	
ZU20-WS	20	silicona apta para alimentos		
ZU20-WS-18F	20	silicona apta para alimentos	G1/8" interior	
ZU20-WS-M5F18M	20	silicona apta para alimentos	M5 interior-G1/8" exterior	
ZU25-N	25	NBR		
ZU25-N-18F	25	NBR	G1/8" interior	
ZU25-N-M5F18M	25	NBR	M5 interior-G1/8" exterior	
ZU25-S	25	silicona		
ZU25-S-18F	25	silicona	G1/8" interior	
ZU25-S-M5F18M	25	silicona	M5 interior-G1/8" exterior	
ZU25-S-M5F18M-M	25	silicona	M5 interior-G1/8" exterior	Filtro de malla
ZU25-WS	25	silicona apta para alimentos		
ZU25-WS-M5F18M	25	silicona apta para alimentos	M5 interior-G1/8" exterior	
ZU30-N	30	NBR		
ZU30-N-18F	30	NBR	G1/8" interior	
ZU30-N-M5F18M	30	NBR	M5 interior-G1/8" exterior	
ZU30-N-M5F18M-M	30	NBR	M5 interior-G1/8" exterior	Filtro de malla
ZU30-S	30	silicona		
ZU30-S-18F	30	silicona	G1/8" interior	
ZU30-S-M5F18M	30	silicona	M5 interior-G1/8" exterior	
ZU30-WS	30	silicona apta para alimentos		
ZU30-WS-18F	30	silicona apta para alimentos	G1/8" interior	
ZU30-WS-M5F18M	30	silicona apta para alimentos	M5 interior-G1/8" exterior	
ZU40-N	40	NBR		
ZU40-N-14M	40	NBR	G1/4" exterior	
ZU40-N-14M-M	40	NBR	G1/4" exterior	Filtro de malla
ZU40-N-18F	40	NBR	G1/8" interior	
ZU40-N-18F-M	40	NBR	G1/8" interior	Filtro de malla
ZU40-N-18M	40	NBR	G1/8" exterior	
ZU40-N-18M-M	40	NBR	G1/8" exterior	Filtro de malla
ZU40-S	40	silicona		
ZU40-S-14M	40	silicona	G1/4" exterior	
ZU40-S-14M-M	40	silicona	G1/4" exterior	Filtro de malla
ZU40-S-18F	40	silicona	G1/8" interior	
ZU40-S-18F-M	40	silicona	G1/8" interior	Filtro de malla
ZU40-S-18M	40	silicona	G1/8" exterior	
ZU40-WS	40	silicona apta para alimentos		
ZU40-WS-18F	40	silicona apta para alimentos	G1/8" interior	
ZU50-N	50	NBR		
ZU50-N-14M	50	NBR	G1/4" exterior	
ZU50-N-14M-M	50	NBR	G1/4" exterior	Filtro de malla
ZU50-N-18F	50	NBR	G1/8" interior	

VENTOSA PLANA

SERIE ZU

Referencia	► Datos técnicos			
	Diámetro [mm]	Material	Rosca de conexión	Tipo de filtro
ZU50-N-18F-M	50	NBR	G1/8" interior	Filtro de malla
ZU50-N-38M	50	NBR	G3/8" exterior	
ZU50-S	50	silicona		
ZU50-S-14M	50	silicona	G1/4" exterior	
ZU50-S-14M-M	50	silicona	G1/4" exterior	Filtro de malla
ZU50-S-18F	50	silicona	G1/8" interior	
ZU50-S-18F-M	50	silicona	G1/8" interior	Filtro de malla
ZU50-WS	50	silicona apta para alimentos		
ZU50-WS-14M	50	silicona apta para alimentos	G1/4" exterior	
ZU50-WS-14M-M	50	silicona apta para alimentos	G1/4" exterior	Filtro de malla
ZU80-N-18F	80	NBR	G1/8" interior	
ZU80-S-18F	80	silicona	G1/8" interior	
ZU80-WS-18F	80	silicona apta para alimentos	G1/8" interior	