



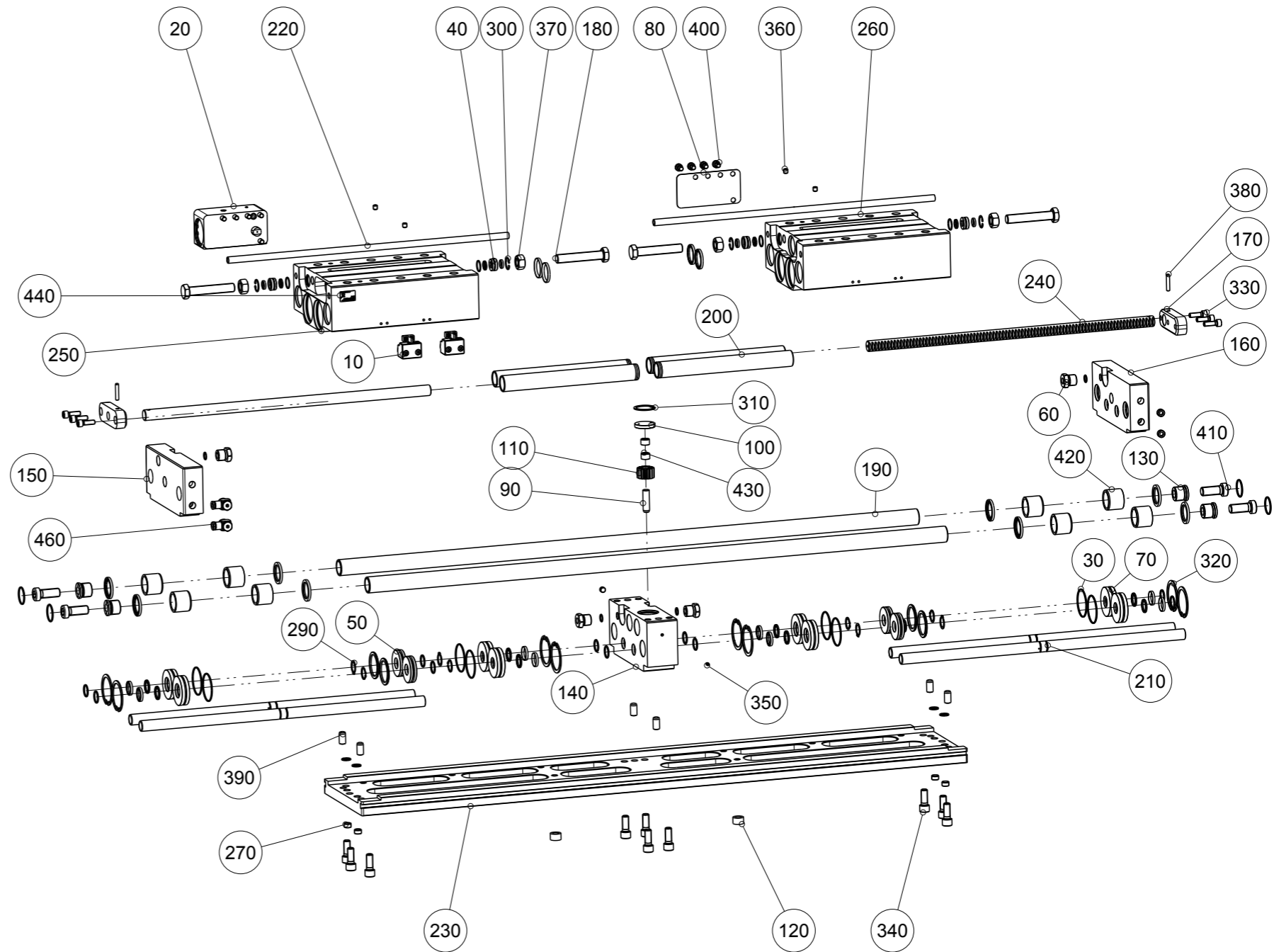
Artikel mit gleicher Buchstabenkennzeichnung müssen aus Toleranzgründen zusammen bestellt werden.

Due to tolerance reasons, articles with the same letter marking must be ordered together.

Ersatzteilstückliste
Parts list

GPH84220CL-00-A

Pos. Item	Menge Quantity	Artikel-Nr. Article-No.	
10	2	ANS000001	
20	1	ANS0089	
30	1	ZDS114892	
40	4	064119	
50	4	113051	
60	4	113052	
70	8	113153	
80	1	113171	
90	1	113172	
100	1	113189	
110	1	113194	
120	2	113663	
130	4	114873	
140	1	114878	
150	1	114880	
160	1	114881	
170	2	114888	
180	4	115975	
190	2	141408	
200	4	141409	
210	4	141410	
220	2	141411	
230	1	141412	
240	2	141413	
250	1	141414	
260	1	141415	
270	6	CDST00140	
280	1	CDST00180	
290	8	C047120009	
300	4	C047222006	
310	1	C047238006	
320	8	C047255000	
330	6	C0912080256	
340	10	C0912120306	
350	1	C0913050056	
360	4	C0913080086	
370	4	C093416006	
380	2	C632506320	
390	6	C632512240	
400	5	C7984080126	
410	4	C7984160406	
420	8	CLAG000339	
430	2	CLAG12100	
440	1	CTYP00116	
450	1	DDOC00289	
460	2	DRV1-4X8	



Erstellungsdatum Creation date	10.03.22	Aenderungsdatum Modification date	13.10.22
-----------------------------------	----------	--------------------------------------	----------

Zimmer Group
Im Salmenkopf 5
D-77866 Rheinau

www.zimmer-group.de

T +49 7844 9138-0
F +49 7844 9138-80

info@zimmer-group.de